

## **Kommissorium for styregruppen for udarbejdelse af nationale kliniske retningslinjer i neurologien (NKR) i Danmark under Dansk Neurologisk Selskabs**

Sundhedsstyrelsen har besluttet at nedsætte en række udvalg til udvikling af nationale kliniske retningslinjer for udvalgte kliniske problemstillinger. Derudover har flere videnskabelige selskaber, f.eks. Dansk Kardiologisk Selskab, offentliggjort specialespecifikke nationale kliniske retningslinjer. Set i lyset af indførelsen af Den Danske Kvalitetsmodel i hele det danske sundhedsvæsen, forudser bestyrelsen for DNS endvidere at behandling på danske sygehuse i de kommende år vil blive "harmoniseret" efter foreliggende evidens. På denne baggrund har bestyrelsen for DNS besluttet at gå i gang med udvikling af nationale kliniske retningslinjer for neurologien, i første omgang ved at nedsætte et udvalg til beskrivelse af den organisatoriske struktur og principperne for retningslinjernes opbygning.

Formålet er at sikre let adgang til nationale retningslinjer for behandling af den neurologiske patient og således understøtte et ensartet højt behandlingsniveau på landsplan.

Neurologien i Danmark har det privilegium at rumme stærke subspecialeselskaber, som dækker store områder i neurologien. Nogle af disse subspecialeselskaber har allerede udarbejdet behandlingsvejledninger og instrukser i forskellig udformning og detaljeringsgrad indenfor udvalgte områder, men der er dog også flere både større og mindre områder som ikke er dækket, herunder for sygdomme som spænder mellem flere specialer. Endvidere er det en udfordring at få disse vejledninger regelmæssigt opdateret og distribueret, ligesom den meget uensartede tilgang og opbygning i sig selv kan gøre dem vanskeligt tilgængelige.

Formålet med udvalget er at støtte og bidrage med koordineringen og rammesætningen for udviklingen af NKR indenfor neurologiske diagnoser, som defineret i specialeplanen. Der stræbes efter udarbejdelse af dels dybdegående behandlingsvejledninger, dels kortfattede, direkte anvendelige kliniske behandlingsinstrukser i standardskabeloner, som kan være symptom- eller diagnoseorienterede (ultrafiltrat af ovenstående).

### **Styregruppens opgaver:**

Undersøge og evaluere foreliggende litteratur og erfaringer om udarbejdelse af kliniske retningslinjer

- Identificere relevante områder indenfor neurologien hvor der skønnes at være behov for udarbejdelse af kliniske retningslinjer
- Udforme rammer for/skabelon for de nationale kliniske retningslinjer.
- Medvirke til at sammensætningen af arbejdsgrupper for de enkelte neurologiske emneområder, som konkret skal udforme de kliniske retningslinjer. I hver arbejdsgruppe skal indgå et medlem fra styregruppen, der primært skal sikre kontinuitet og ensartning på tværs af de fagspecifikke arbejdsgrupper. De enkelte arbejdsgrupper skal desuden bestå af en række fageksperter, som udvælges af styregruppen. Ved sammensætningen af de fagspecifikke arbejdsgrupper skal der sikres en bred repræsentation såvel geografisk som fagligt. I hver arbejdsgruppe skal desuden sidde mindst én neurolog under uddannelse.
- Løbende evaluere og evt. justere modellen for udformning.
- Sende beslutningsreferater fra udvalgets møder til bestyrelsen for DNS.
- Opsætte model for løbende faglig opdatering af NKR.
- Udarbejde plan for implementering af NKR i samarbejde med DNS' bestyrelse.

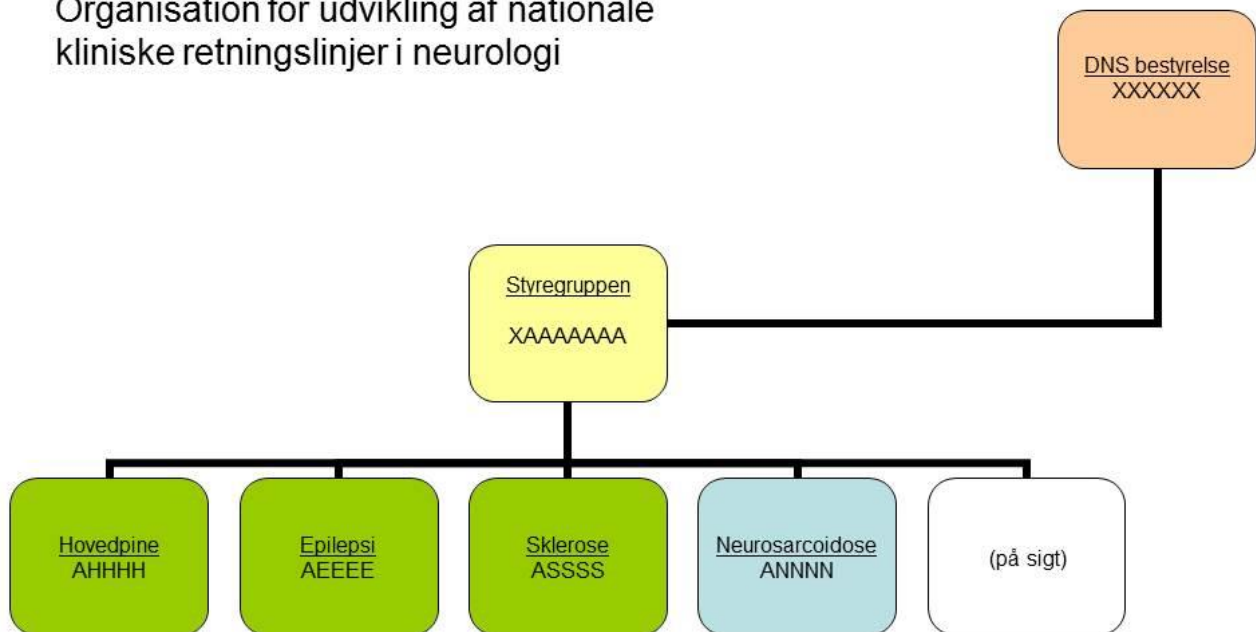
### **Styregruppens sammensætning:**

Styregruppens medlemmer udpeges af DNS bestyrelse og sammensættes således:

1. Neurologer med ekspertise og interesse for organisation og udvikling af retningslinjer – bredt sammensat mht. subspecialer og geografisk tilhørssted
2. Mindst et medlem skal være medlem af DNS bestyrelse
3. Mindst et medlem skal være neurolog under uddannelse
4. Mindst et medlem skal være praktiserende neurolog

*Styregruppen kan ad hoc inddrage nye medlemmer efter behov, efter godkendelse af DNS' bestyrelse.*

# Organisation for udvikling af nationale kliniske retningslinjer i neurologi



X = medlem af DNS bestyrelse

A = medlem af styregruppen – repræsentant i fagudvalgene (*ikke* subjektmatterexpert), ansvarlig for *formen*

H/E/S/N = subjectmatterexperts

"Veletablerede" områder

"orphans"